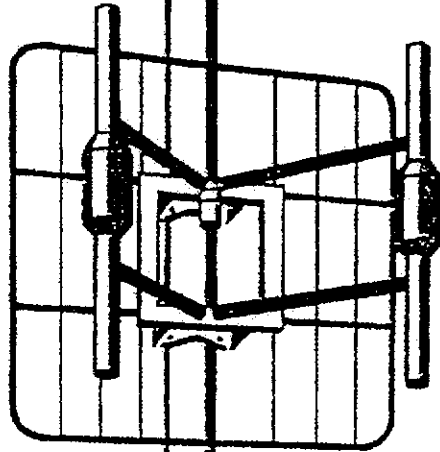


01

**KATHREIN**



**Professional  
Antennas**

Antenne d'Emission en Bande II

R W A N D A

768 318

**KATHREIN** - Werke KG - Bereich Professionelle Antennen  
Postfach 260 - D-8200 Rosenheim - W.-Germany  
Telefon (0 80 31) 164-0 - Telex 525767 - Telefax (0 80 31) 16499

# KATHREIN Verbindungskabel Vollisolierte HF-Kabel

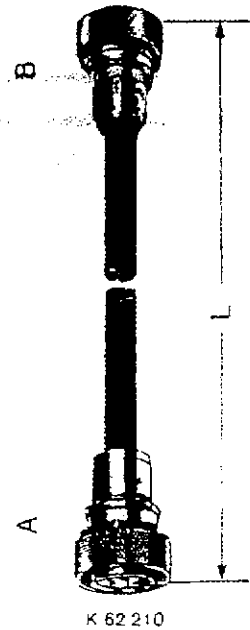
## 50 Ω-Koaxialkabel mit zwei fest montierten Steckern

### Kabel RG-214 U

Typ Nr.	Stecker A/B	Länge L/mm
K 62 211 15	7/16	1500
K 62 211 20	7/16	2000
K 62 211	7/16	2500
K 62 211 30	7/16	3000
K 62 210	7/16	6000

### Kabel RG-213 U

K 62 212	7/16	2500
K 62 214	7/16	6000
K 62 213	N	2500
K 62 213 15	N	1500
K 62 213 80	N	8000
K 62 213 60	N	6000
K 62 217	N/7/16	2500



### Vollisolierte 50 Ω HF-Koaxialkabel

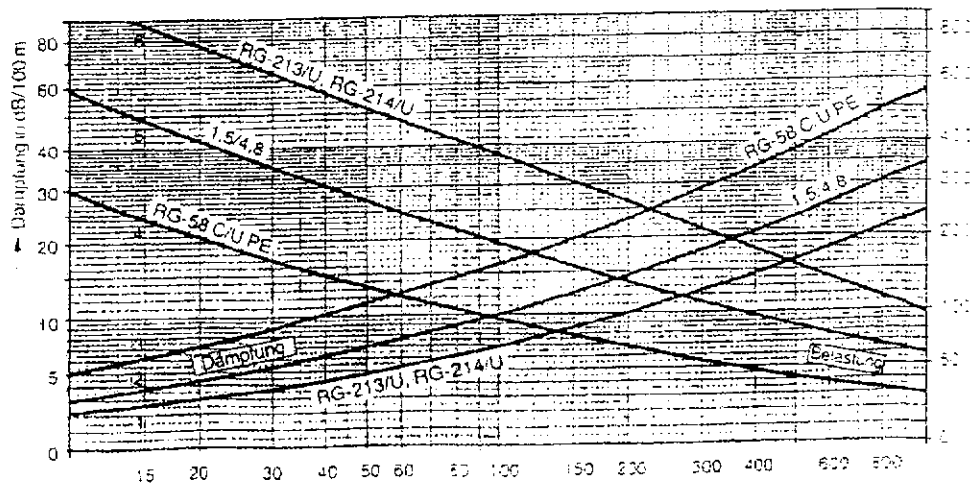
Kabeltyp	Abmessung/mm				Dämpf. Belast. Kurve		Gewicht kg/100 m	Bestell-Nummer	Abbildung
	D <sub>1</sub>	D <sub>2</sub>	D <sub>3</sub>	D <sub>4</sub>					
RG-58 C/U PE	9,9 (+0,12)	2,95	3,6	5,0	3	4	3,8	914.517	
1,5/4,8	1,5 (+0,05)	4,8	5,8	7,4	2	5	8,0	914.536	
RG-213/U	2,25 (+0,75)	7,3	8,2	10,3	1	6	15,5	914.512	
RG-214/U	2,25 (+0,75)	7,25	8,8	10,8	1	6	18,7	914.541	

Temperaturbereich: - 40° C ... + 70° C

Biegeradius zulässig:

r = 5 D<sub>4</sub> für feste Montage  
r = 10 D<sub>4</sub> für mehrmaliges Biegen  
r = 20 D<sub>4</sub> für mobilen Einsatz

### Kabeldämpfung und max. Belastung



Die Werte gelten für eine Umgebungstemperatur von 50° C. Maximal zulässige Temperatur am Innenleiter 70° C

**KATHREIN**

**Câbles de liaison  
Câbles H.F. à diélectrique plein**

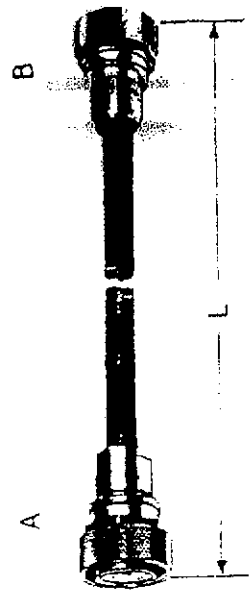
**Câbles coaxiaux de 50 Ω avec connecteurs montés à demeure**

**Câble RG-214/U**

Référence	Connecteur A/B	Longueur L/mm
K 62 21 1 15	7/16	1500
K 62 21 1 20	7/16	2000
K 62 21 1	7/16	2500
K 62 21 1 30	7/16	3000
K 62 21 0	7/16	6000

**Câble RG-213/U**

K 62 21 2	7/16	2500
K 62 21 4	7/16	6000
K 62 21 3	N	2500
K 62 21 3 15	N	1500
K 62 21 3 80	N	8000
K 62 21 3 60	N	6000
K 62 21 7	N. 7/16	2500



**Câbles coaxiaux H.F. de 50 Ω à diélectrique plein**

Type de câble	Dimensions/mm				Atten. Puiss. courbe		Poids kg/100m	Numéro de réf.	Illustration
	D <sub>2</sub>	D <sub>1</sub>	D <sub>3</sub>	D <sub>4</sub>					
RG-58 C/U PE	0,9 (0,9 ± 0,12)	2,95	3,6	5,0	3	4	3,8	914.511	
1,5/4,8	1,5 (1,5 ± 0,5)	4,8	5,6	7,4	2	5	8,0	914.536	
RG-213/U	2,25 (2,25 ± 0,75)	7,3	8,2	10,3	1	6	15,5	914.512	
RG-214/U	2,25 (2,25 ± 0,75)	7,25	8,8	10,8	1	6	18,7	914.541	

Plage de température: - 40° C ... + 70° C

Rayon de courbure admissible: = 5 D<sub>4</sub> pour montage fixe  
= 10 D<sub>4</sub> pour plusieurs courbures  
= 20 D<sub>4</sub> pour utilisation mobile

**Atténuation et puissance du câble**

