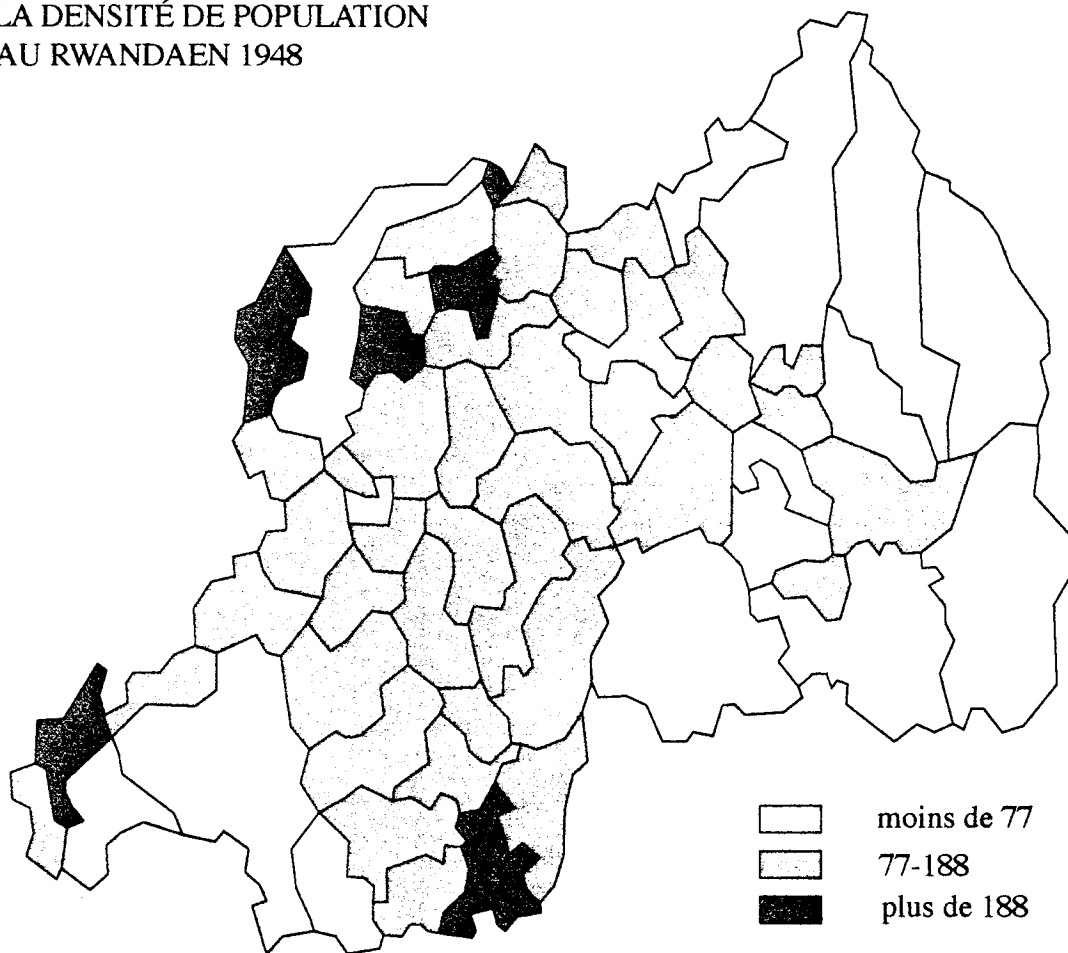


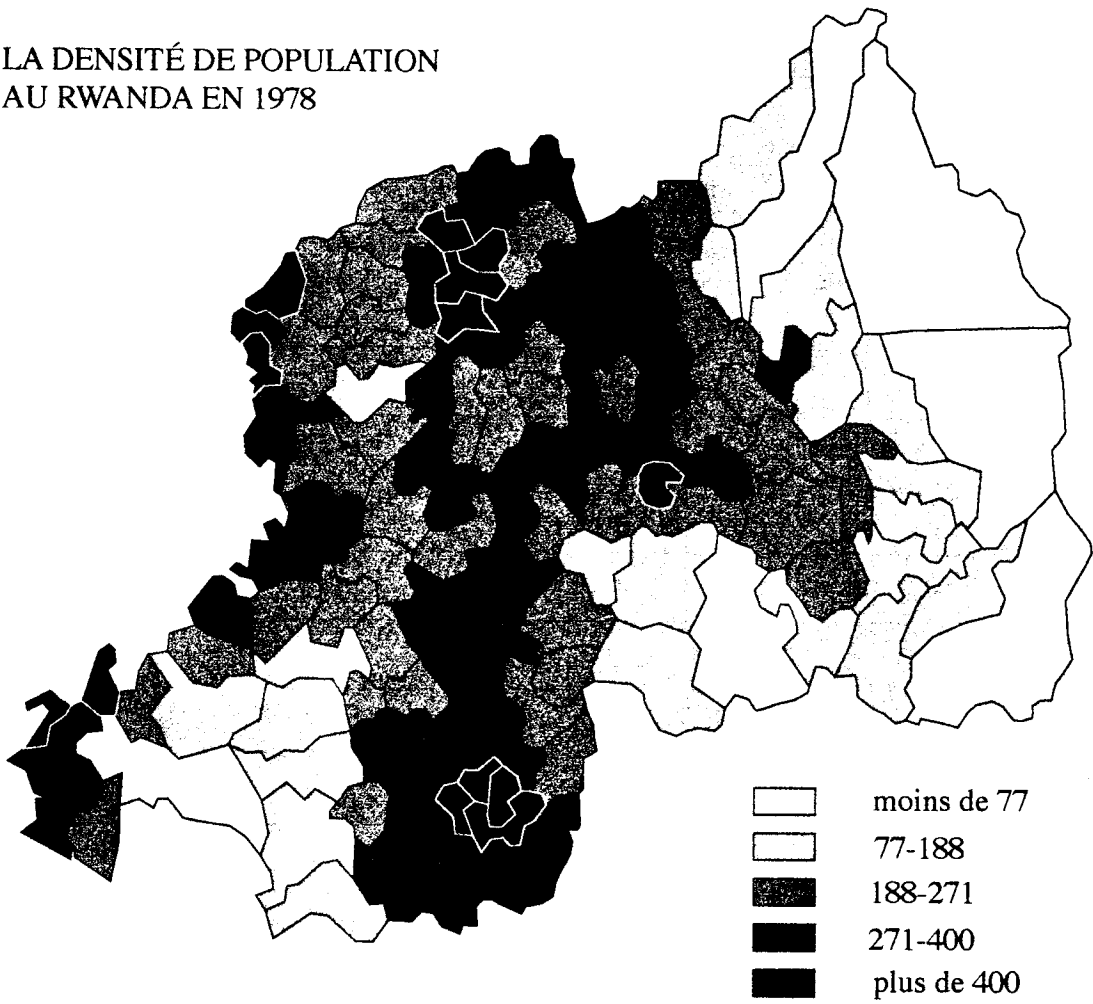
1.5. La densité de population au Rwanda en 1948
(Source : *ministère des Affaires étrangères*)

Figure 1. LA DENSITÉ DE POPULATION
AU RWANDAEN 1948



1.6. La densité de population au Rwanda en 1978
(Source : ministère des Affaires étrangères)

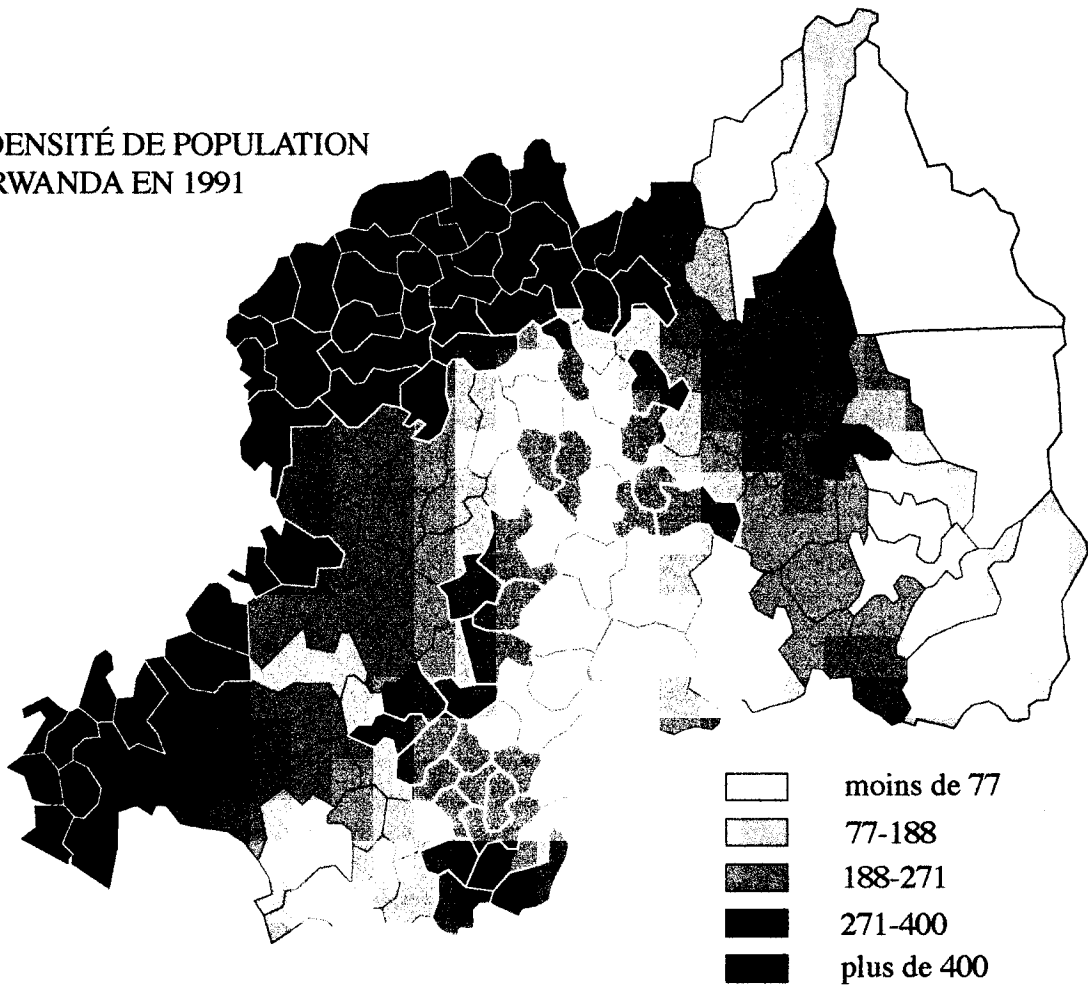
Figure 2. LA DENSITÉ DE POPULATION
AU RWANDA EN 1978



1.7. La densité de population au Rwanda en 1991

(Source : ministère des Affaires étrangères)

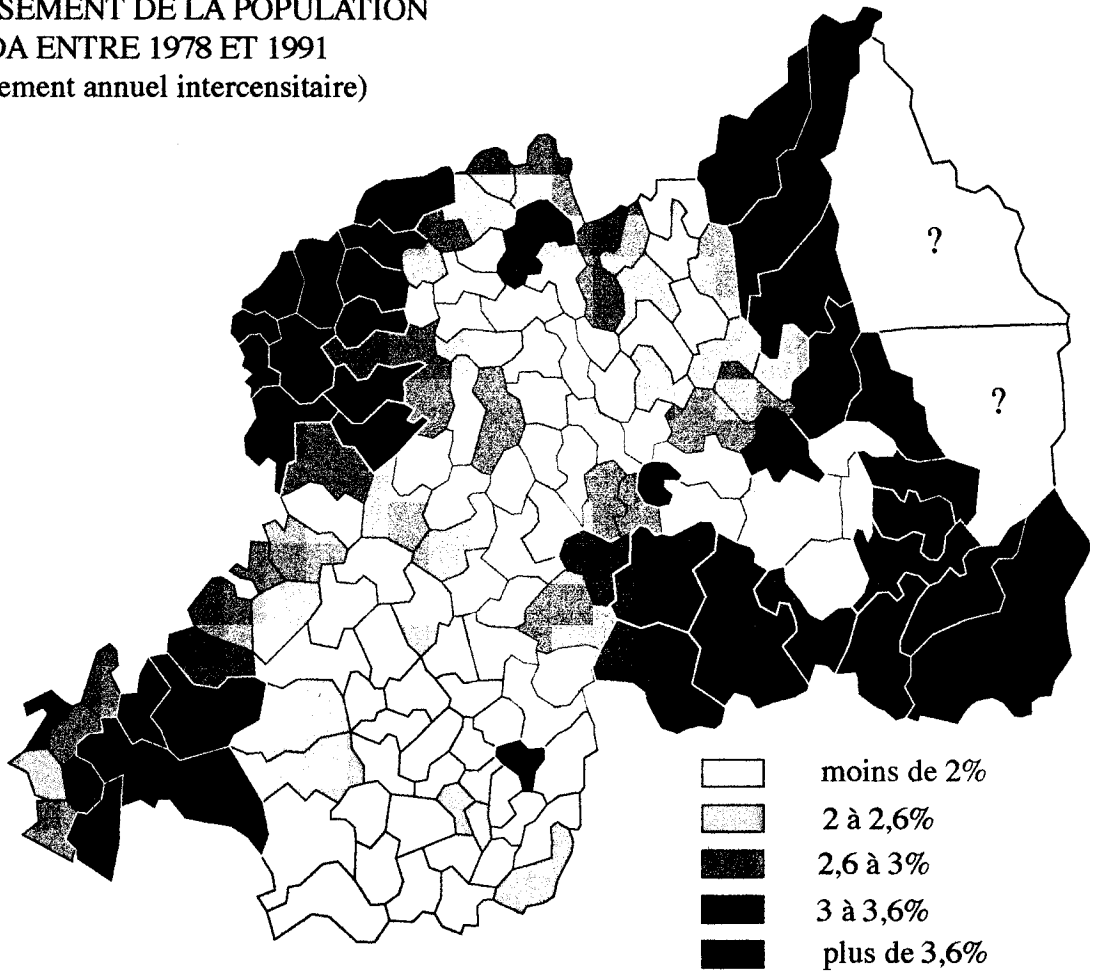
Figure 3. LA DENSITÉ DE POPULATION
AU RWANDA EN 1991



**1.8. Accroissement de la population au Rwanda
entre 1978 et 1991**

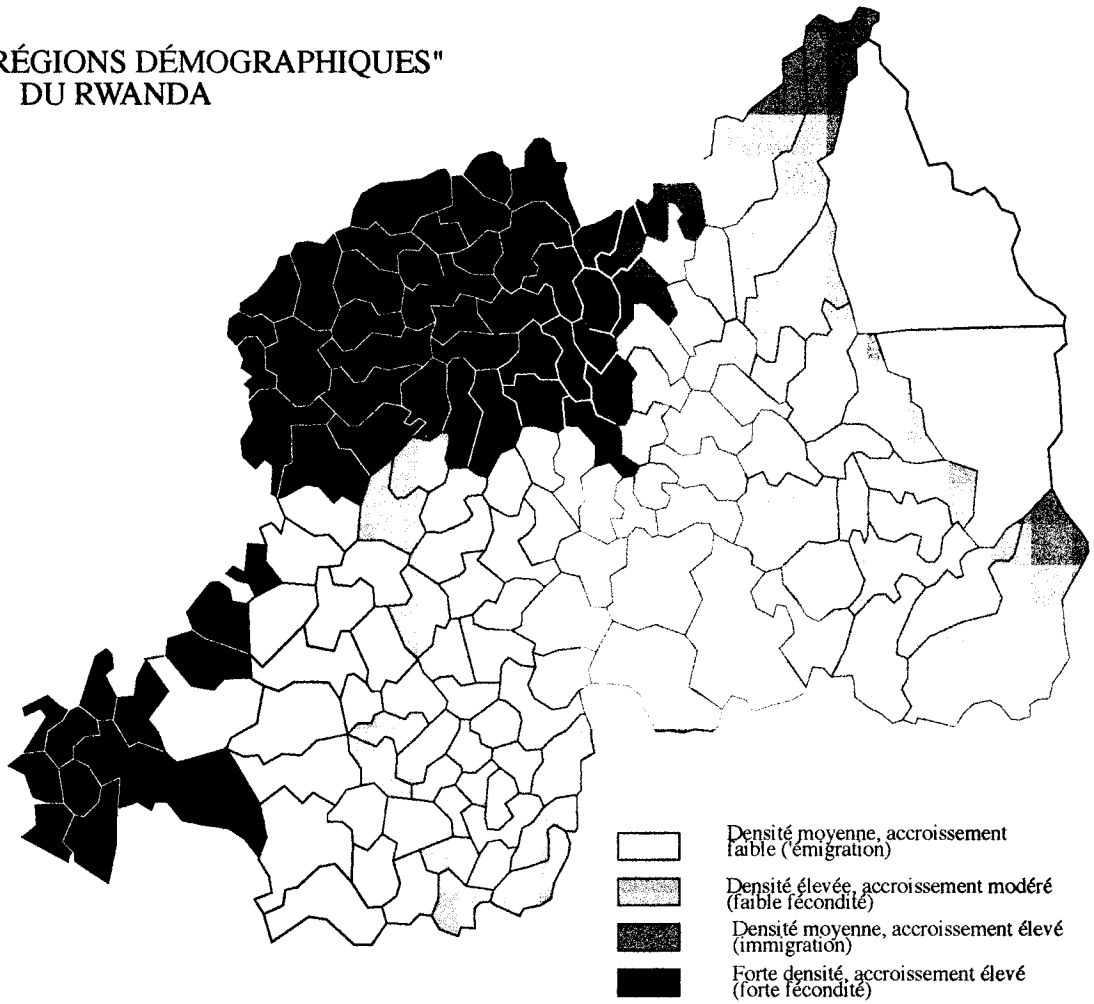
(Source : ministère des Affaires étrangères)

Figure 4. ACCROISSEMENT DE LA POPULATION
AU RWANDA ENTRE 1978 ET 1991
(taux d'accroissement annuel intercensitaire)



1.9. Les régions démographiques du Rwanda
(Source : ministère des Affaires étrangères)

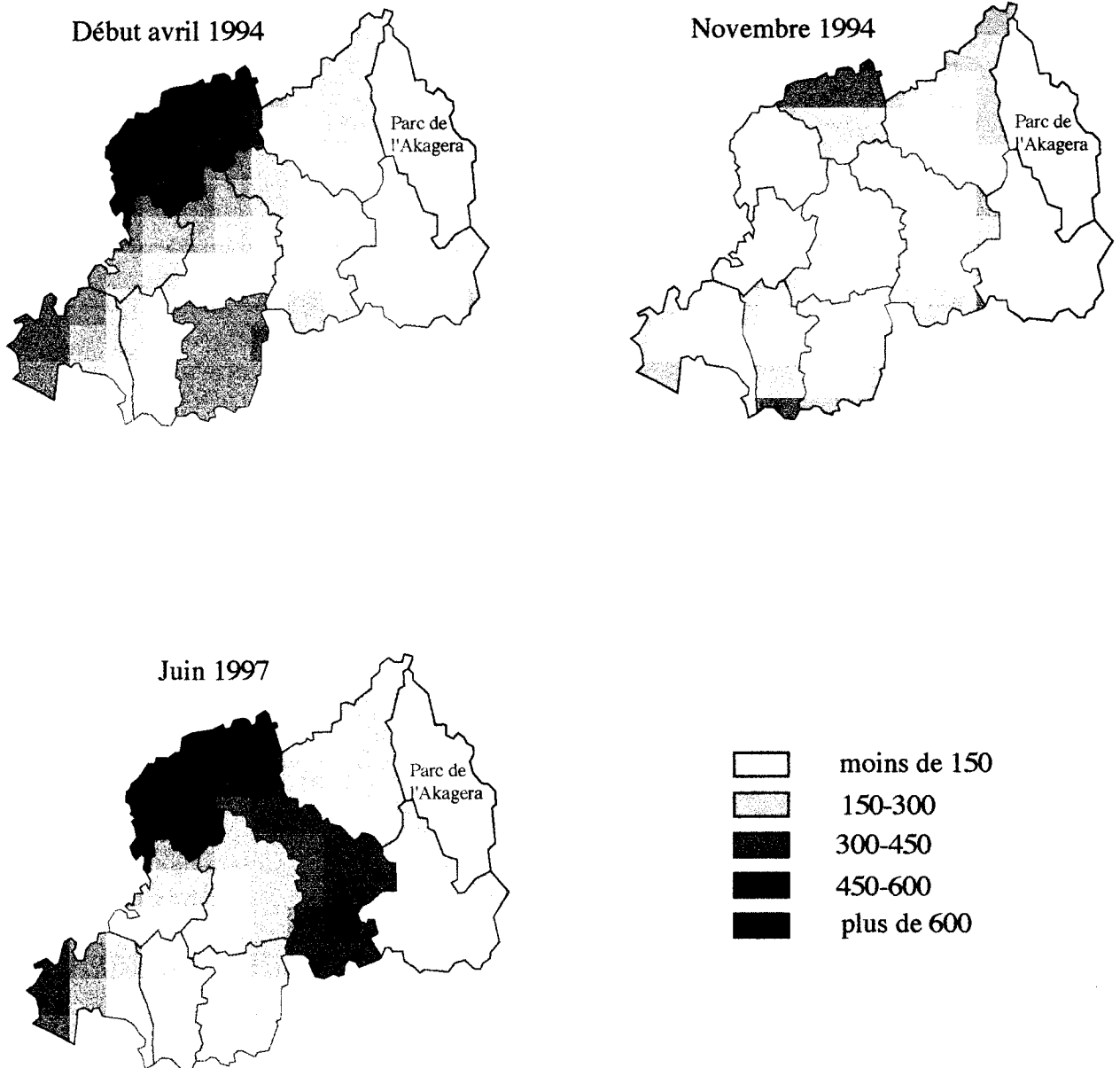
Figure 5. LES "RÉGIONS DÉMOGRAPHIQUES"
DU RWANDA



**1.10. Evolution des densités de population au Rwanda
par préfecture (avril 1994-juin 1997)**

(Source : ministère des Affaires étrangères)

Figure 6.
EVOLUTION DES DENSITES DE POPULATION
AU RWANDA PAR PREFECTURE
(avril 1994-juin 1997)



d'après F. Imbs, in *Hérodote*, 1997