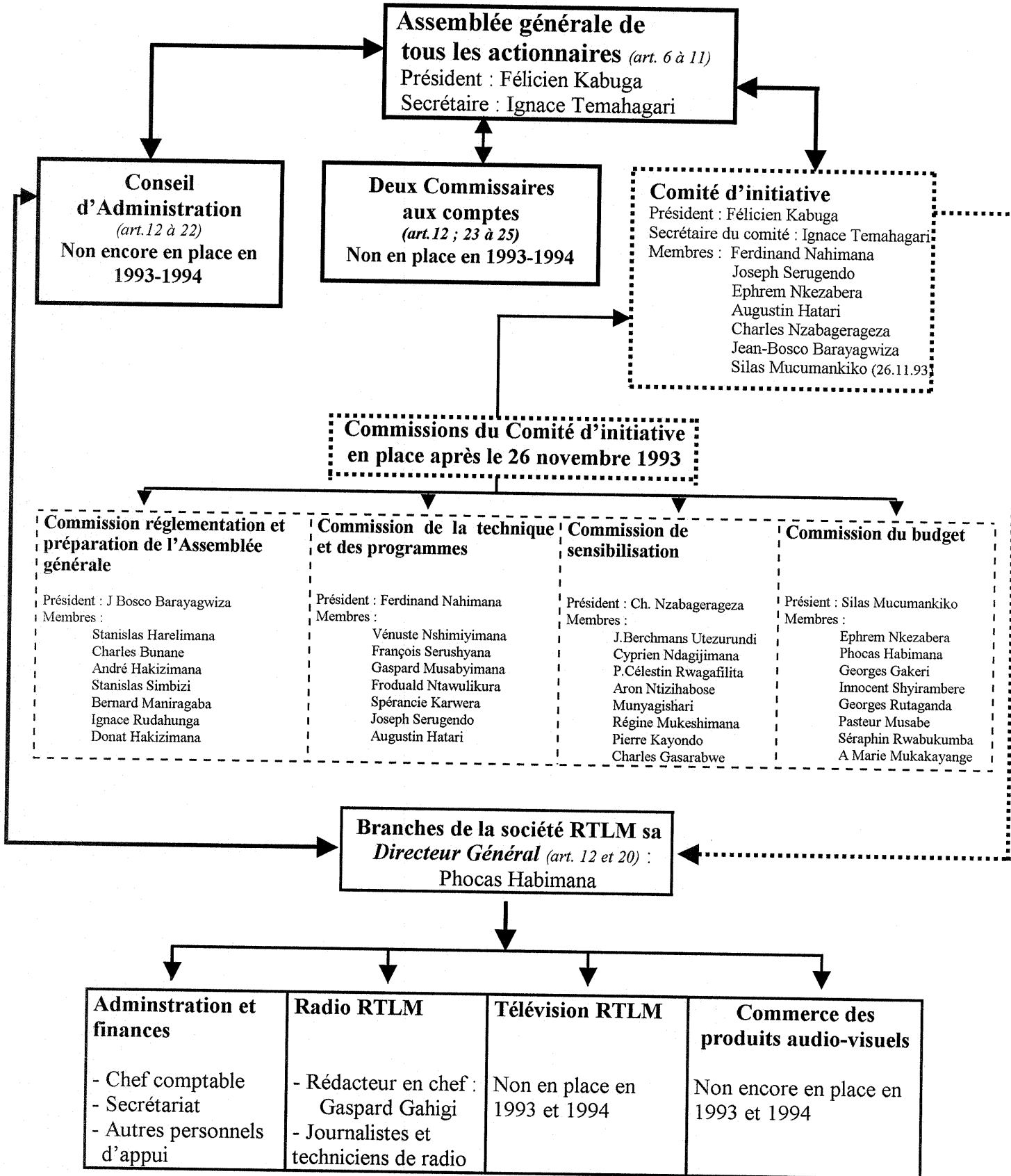


ICIR-99-52-1  
 DGF EXH. 1D 148A  
 TENDERED ON 23.9.2002  
 DW 1: HABIMANA

## STRUCTURE DE LA SOCIETE RTLM sa

[Basée sur les pièces à conviction 1 D 11 et P 53]



**Légende :**

- Structure durable en place en 1993-1994 ou à mettre en place lors de l'Assemblée générale prévue pour avril 1994
- ..... Structure provisoire en place en 1993-1994 devant disparaître lors de l'Assemblée générale prévue pour avril 1994